

**FIBRACEM** ACESSÓRIOS & INSTALAÇÕES

---

# KIT UNIVERSAL DE CONECTORIZAÇÃO



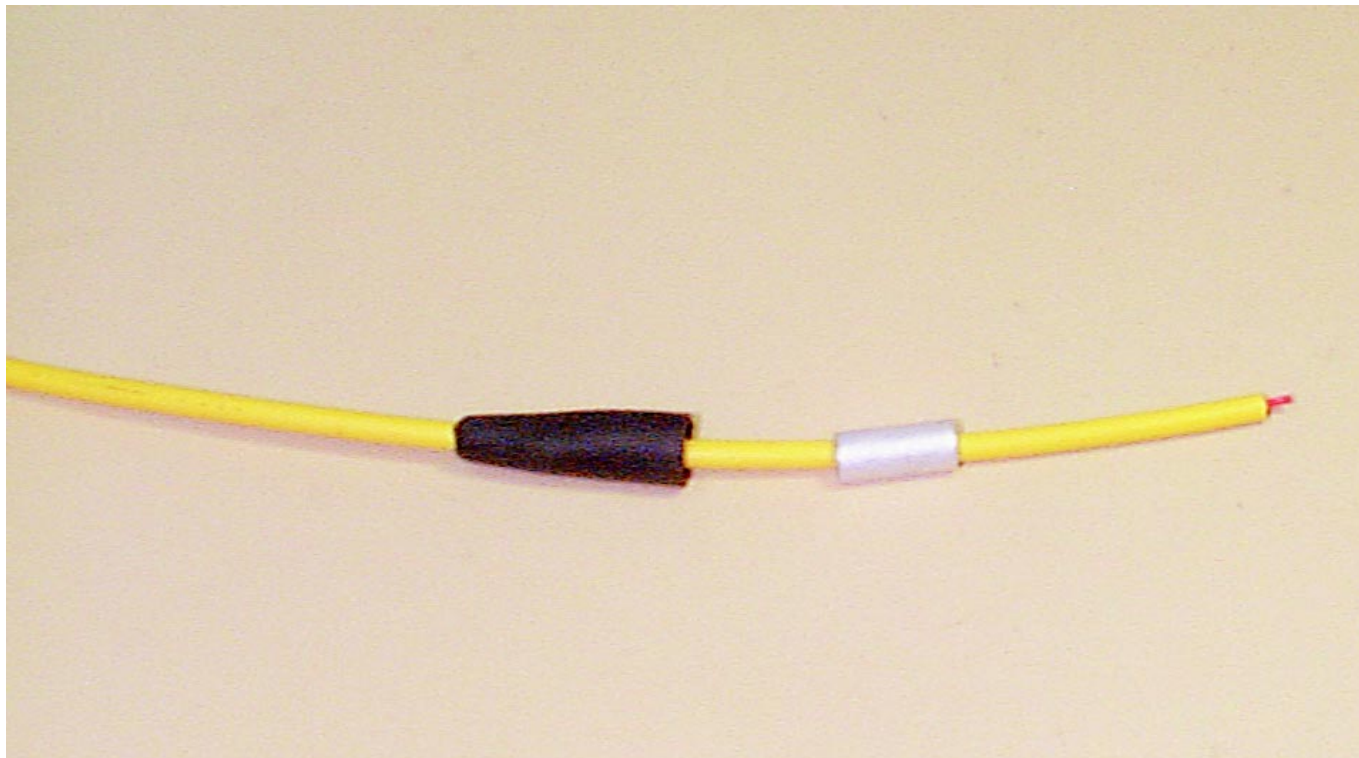
# MANUAL DE INSTRUÇÕES

---

Rua Major Vicente de Castro, 215 - Fanny - Curitiba - PR  
Fone/Fax: (41) 333-4611 - <http://www.fibracem.com.br> - e-Mail: [fibracem@fibracem.com.br](mailto:fibracem@fibracem.com.br)

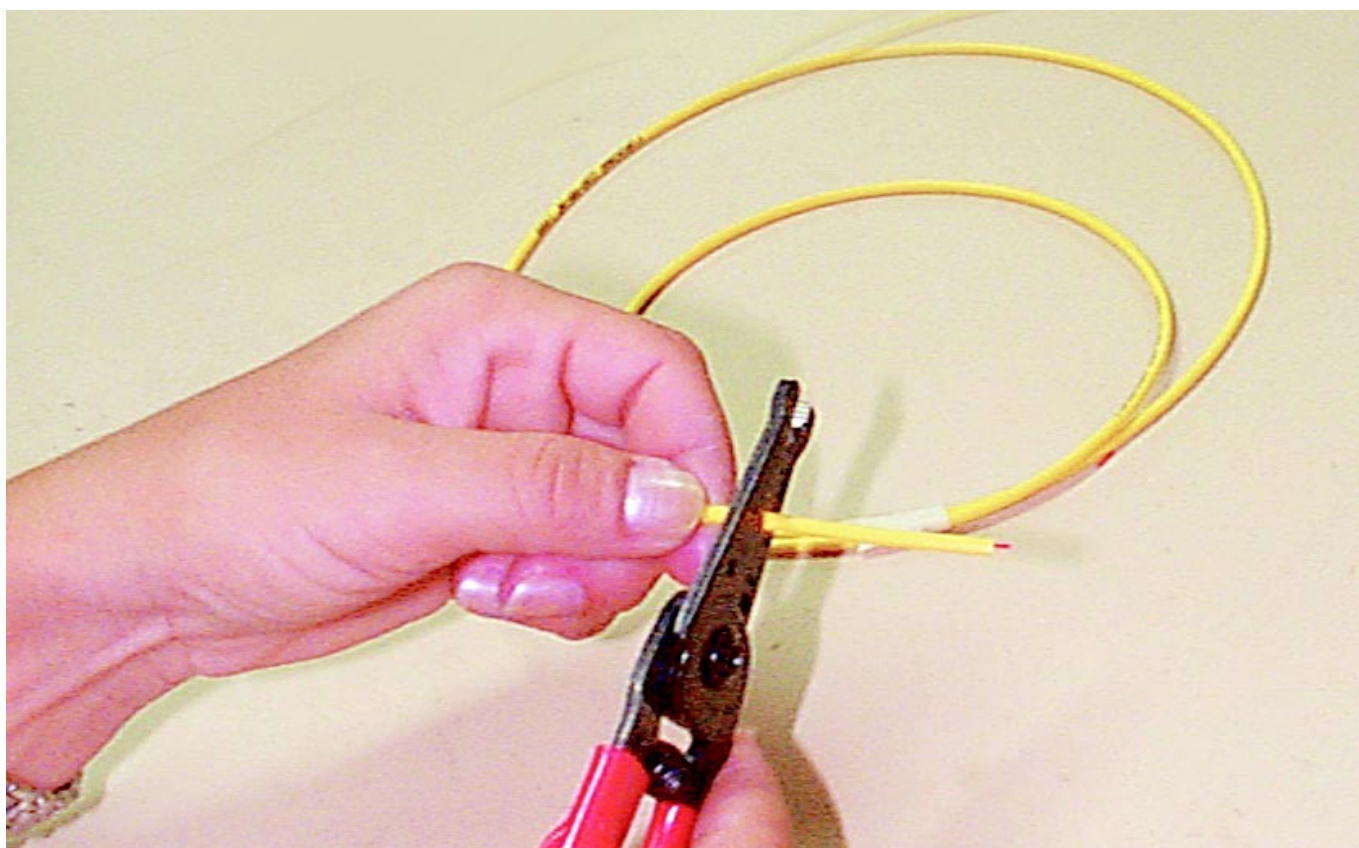
## 1º PASSO

Inserir a borracha protetora e o anel no cabo para posterior fixação do conector.



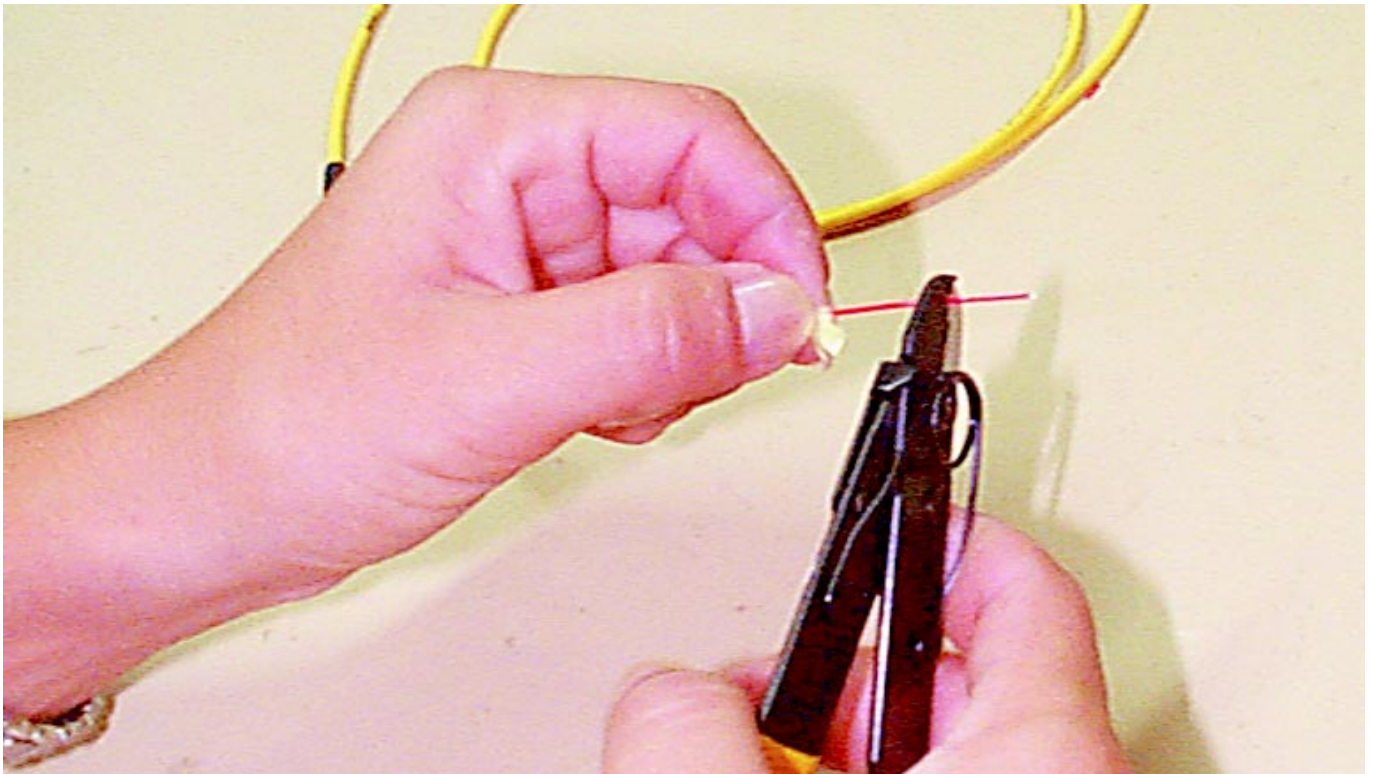
## 2º PASSO

Decapar o cordão com o cortador de tubo na dimensão correspondente ao conector.



### **3º PASSO**

Com o alicate decapador retirar o isolamento da fibra para posterior inserção do conector.



### **4º PASSO**

Usando uma seringa, inserir a agulha dentro do conector e injetar a resina até que uma pequena quantidade apareça na ponta do ferrolho.



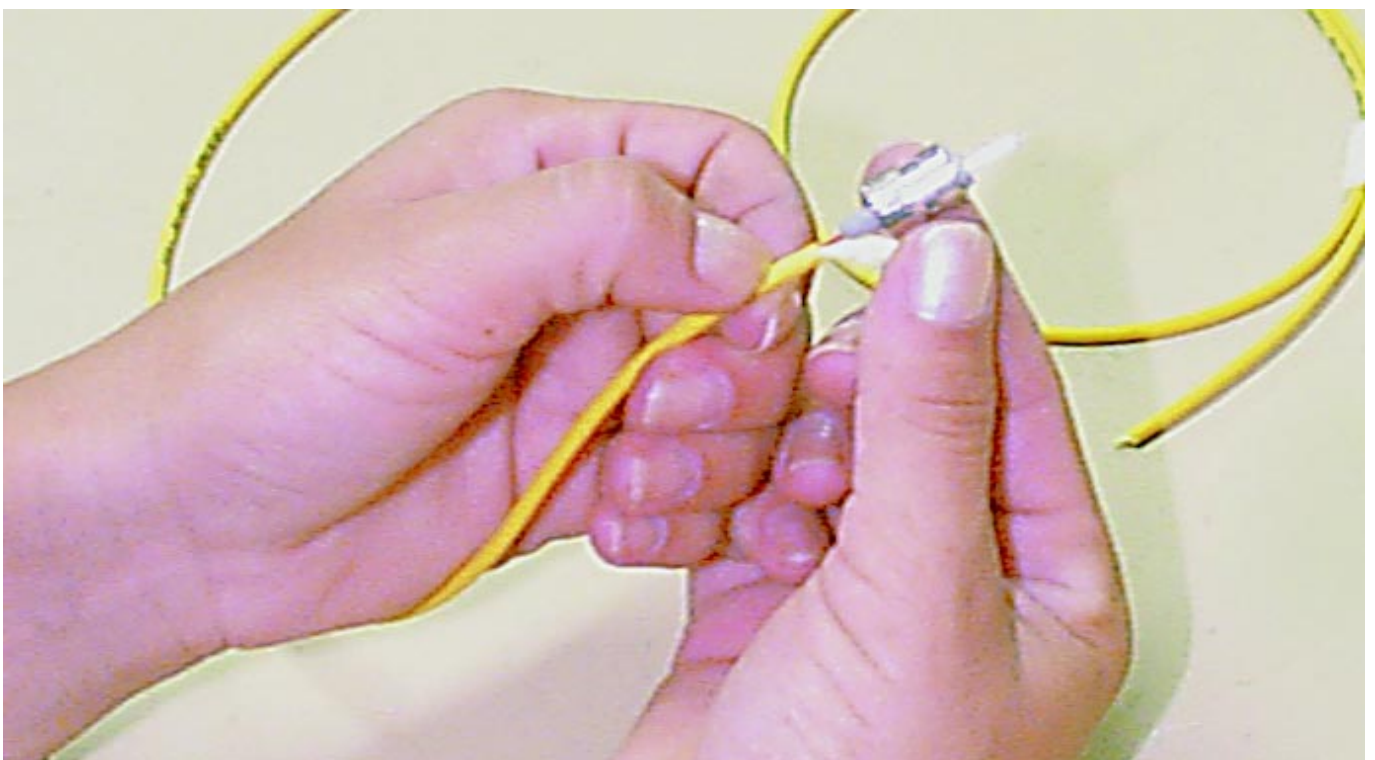
## 5° PASSO

Retirar a agulha de dentro do conector e completar parcialmente o interior do conector com resina.



## 6° PASSO

Limpar e inserir a fibra até que a capa protetora da mesma encoste no limite do canal do conector, evitando que a cola excedente da base do conector encoste no kevlar.



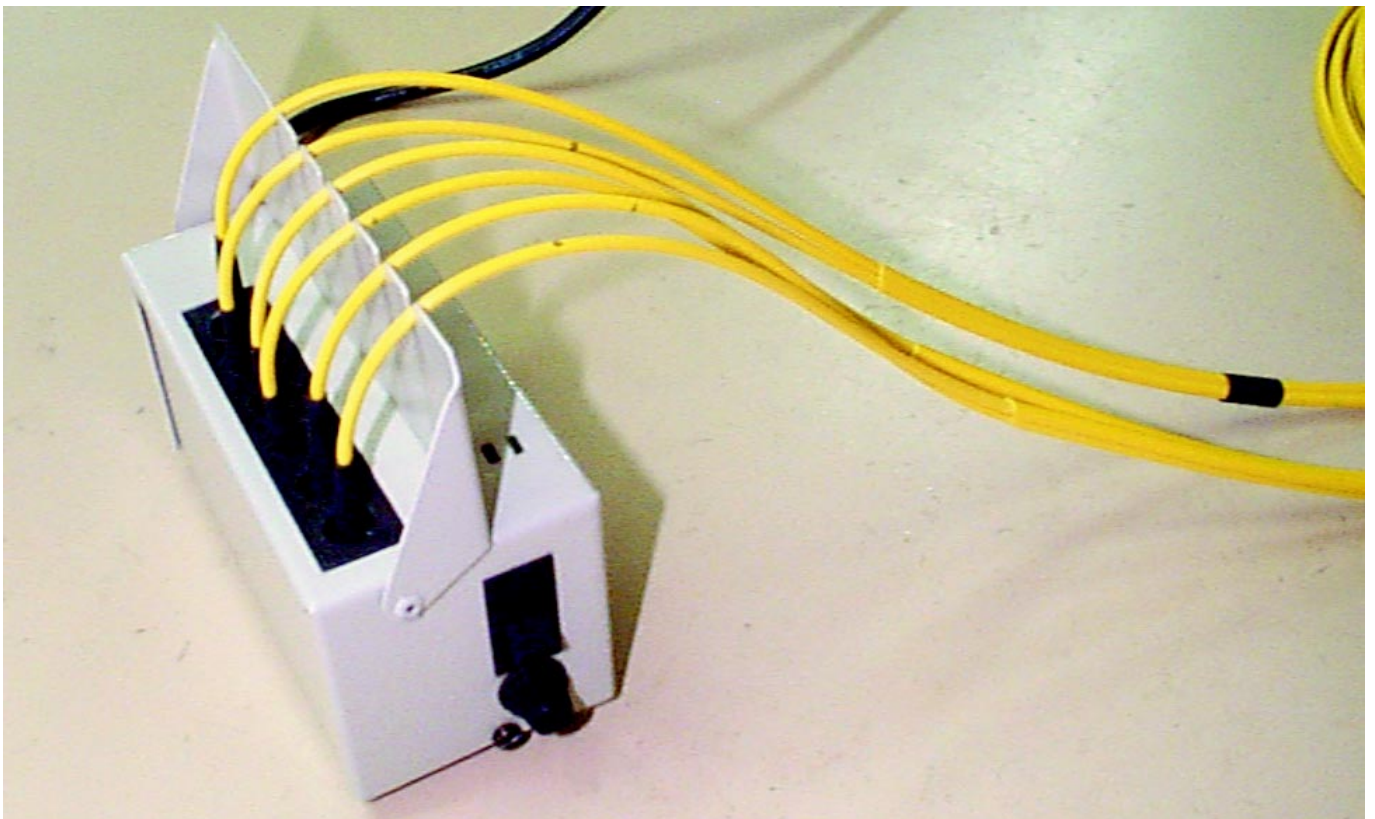
## 7º PASSO

Montagem do conector: 1) cortar a sobra do kevlar deixando aprox. 8mm; 2) posicionar o anel metálico cobrindo o kevlar, junto ao conector; 3) cimprar o anel metálico junto ao cabo e o conector e cobrir com a borracha de proteção.



## 8º PASSO

O cordão deve ir ao forninho por aproximadamente 8 minutos, após forno aquecido, para acelerar a cura da resina.



## 9º PASSO

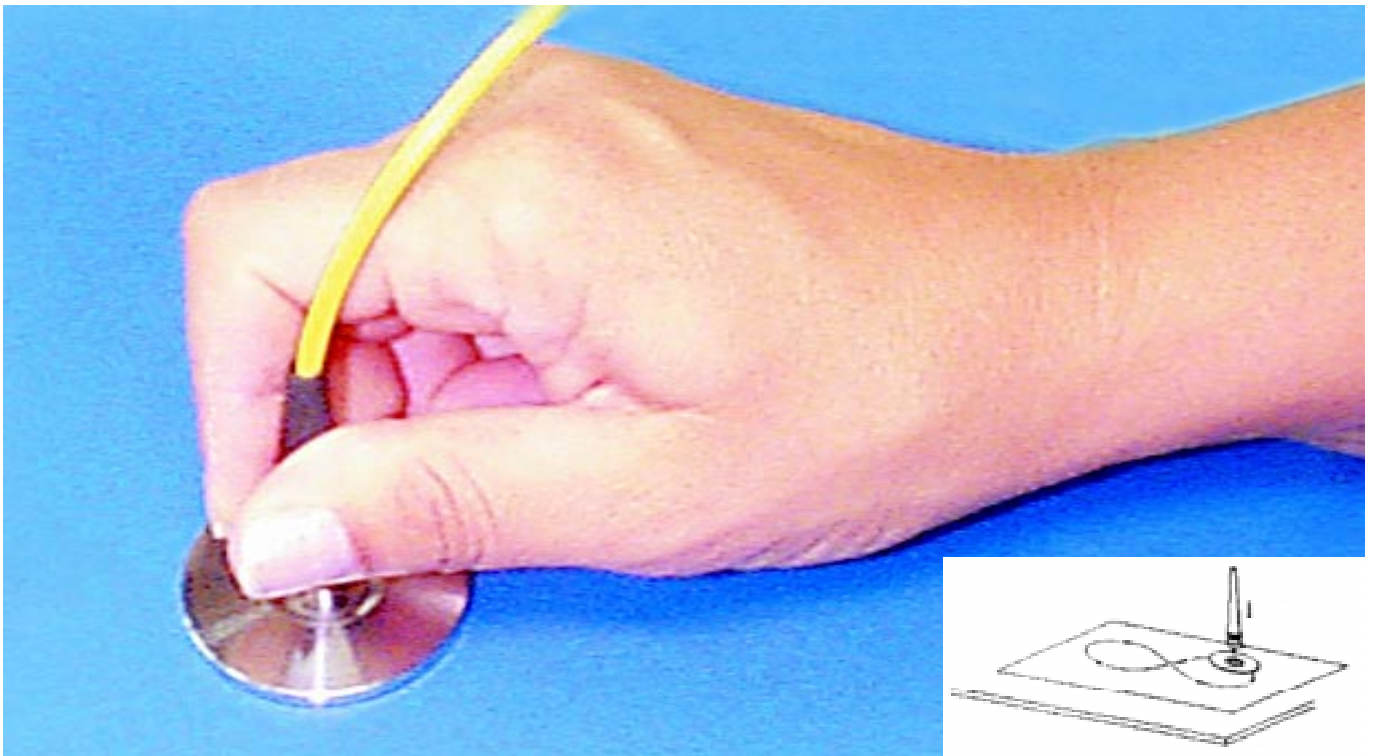
Após a cura da resina, clivar a fibra excedente com a ferramenta adequada.



## 10º PASSO

Utilizando-se a base de polimento, iniciar o processo de polimento na seguinte seqüência:

- 1 - Lixa azul: até eliminar toda a resina;
- 2 - Lixa rosa: de 10 a 15 segundos;
- 3 - Lixa branca: de 10 a 15 segundos.



O polimento deve ser feito conforme figura acima

## 11º PASSO

Feito o polimento, deve-se verificar a condição da fibra e, se for o caso, retorná-la ao polimento. Caso contrário, faz-se a montagem terminal.



### ACOMPANHA O KIT

- |                              |                                 |
|------------------------------|---------------------------------|
| 01 Decapador de Cabo Óptico  | 01 Estilete                     |
| 01 Decapador de Fibra Óptica | 01 Tesoura                      |
| 01 Crivador                  | 06 Seringas                     |
| 01 Crimpador                 | 01 Vidro para Polimento         |
| 01 Chave de Fenda            | 01 Kit de Lixas (0,3/3,0/9,0mm) |
| 01 Chave Philips             | 01 Pacote de Gase               |
| 01 Forno de Cura (bivolt)    | 01 Rolo Fita Isolante           |
| 01 Microscópio               | 01 Tubo Cola Epoxi              |
| 01 Politriz                  | Álcool Isopropílico             |
| 01 Trena                     |                                 |

**Obs.:** Os itens acima são acondicionados em uma prática e segura maleta tipo 007.